

# 4-Zimmer-Wohnung

Haus 10 · 7.OG · Whg. Nr. 243

137,33 m<sup>2</sup> Wohn-/Nutzfläche



	Wfl.	Wfl./Nfl.
Wohnen/Essen	33,02 m <sup>2</sup>	33,02 m <sup>2</sup>
Küche	12,20 m <sup>2</sup>	12,20 m <sup>2</sup>
Schlafen	14,93 m <sup>2</sup>	14,93 m <sup>2</sup>
Kind	12,20 m <sup>2</sup>	12,20 m <sup>2</sup>
Bad	8,05 m <sup>2</sup>	8,05 m <sup>2</sup>
Dusche/WC	5,24 m <sup>2</sup>	5,24 m <sup>2</sup>
Diele	11,26 m <sup>2</sup>	11,26 m <sup>2</sup>
Dachterrasse*	11,28 m <sup>2</sup>	27,85 m <sup>2</sup>
<b>Wohnfläche</b>	<b>120,76 m<sup>2</sup></b>	

**Wohn-/Nutzfläche 137,33 m<sup>2</sup>**

\*Berechnung der Dachterr.:  $\leq 12m^2 = 1/2$ ,  $\geq 12m^2 = 1/3$

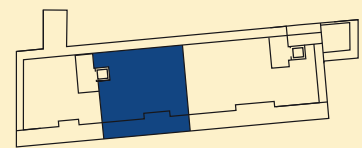


Maßstab 1:75  
Stand: Mai 2010

HV = Heizungsverteiler  
WM = Waschmaschinenanschluss

## Grundrissvariante

„Geschlossene Küche“



Variante 1