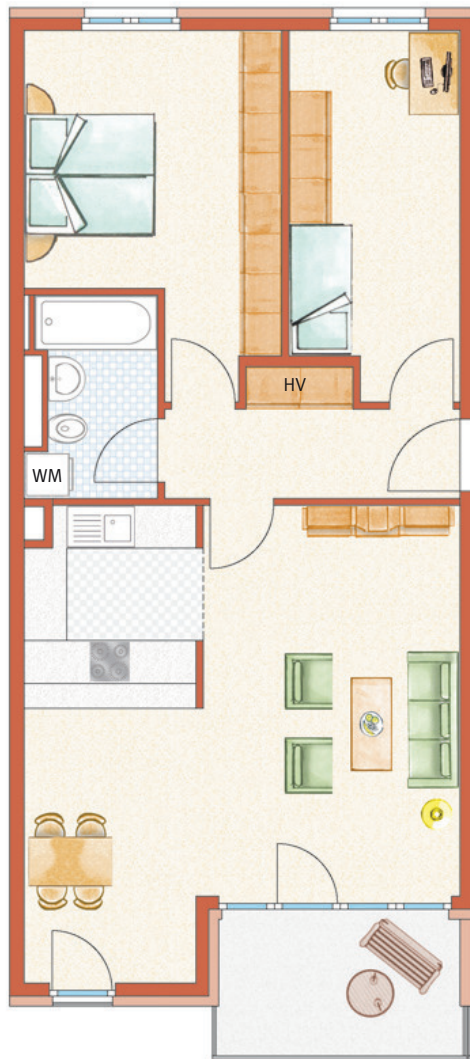


3-Zimmer-Wohnung



Haus 11 · 1.OG · Whg. Nr. 244
 Haus 11 · 2.OG · Whg. Nr. 247
 Haus 11 · 3.OG · Whg. Nr. 250
 Haus 11 · 4.OG · Whg. Nr. 253
 Haus 11 · 5.OG · Whg. Nr. 256
 Haus 11 · 6.OG · Whg. Nr. 259

80,58 m² Wohn-/Nutzfläche

	Wfl.	Wfl./Nfl.
Wohnen/Essen	29,33 m ²	29,33 m ²
Küche	6,71 m ²	6,71 m ²
Schlafen	15,30 m ²	15,30 m ²
Kind	11,88 m ²	11,88 m ²
Bad	4,73 m ²	4,73 m ²
Diele	6,08 m ²	6,08 m ²
Balkon 1/2	3,28 m ²	6,55 m ²
Wohnfläche	77,31 m²	
Wohn-/Nutzfläche		80,58 m²



Maßstab 1:75
 Stand: Mai 2010

HV = Heizungsverteiler
 WM = Waschmaschinenanschluss

Grundrissvarianten

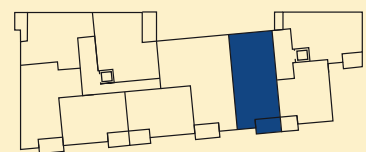
„Geschlossene Küche“



„Offene Diele, offene Küche“



„Offene Diele, geschlossene Küche“



Variante 1

Variante 2

Variante 3